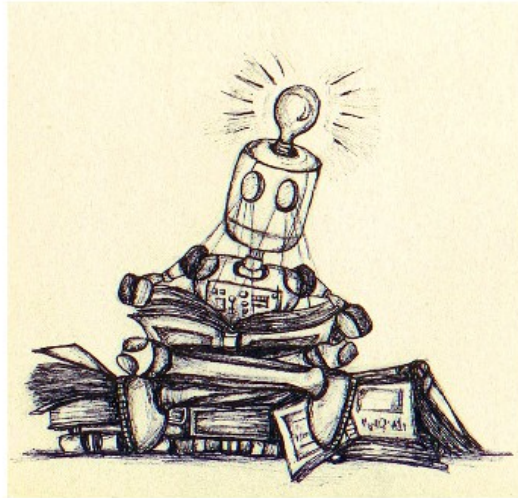


Création de corpus pour renforcer la maîtrise de la langue : le bot littéraire



1

Tutoriel proposé par Laïla Methnani, IAN-PFA Lettres, Académie de Grenoble



Avant de créer un bot ?

1) Quel corpus ?
2) Pour quels objectifs/
Compétences de langue ?

3) Phase de test : Penser le code sur
<http://www.brightspiral.com/tracery/>


The screenshot shows the Tracery web interface. On the left, the 'tinygrammar' corpus editor is visible, with fields for 'nom' (nouns) containing 'haricot|épinard|nuage|papillon', 'adjectif' (adjectives) containing 'gros|vert|soyeux|+', 'oraison' (sentences) containing 'Un haricot qui saute, un haricot #adjectif, #adjectif, un haricot du ciel, un haricot blanc, un haricot, #adjectif, dans le haricot.', 'verbe' (verbs) containing 'grippe|saute|danse|+', and 'new symbol'. On the right, the 'result' window shows the output of the corpus, displaying several sentences generated from the corpus, such as 'Un nuage qui saute, un nuage vert, soyeux, un épinard du ciel, un nuage blanc, un papillon, vert, dans le nuage.'

2

Construire le scénario didactique

Objectifs :

- 1) S'interroger sur ce qui est la grammaire quand on entre en 6ème
- 2) Poser la langue à l'aide de la lecture de La Coupe de mots.
- 3) Réviser les 10 classes grammaticales qui organisent les mots dans la langue française



CHAPITRE 2 « suite »
*Comment les mots fonctionnent-ils ensemble ?
 Comment associer les mots quand on parle ?*

Activité 1: Dessine-moi un mouton
 « un arbre-du-ciel qui flotte
 Un arbre géant, blanc
 Un arbre blanc, géant
 Un géant du ciel, un arbre blanc
 Un arbre géant, blanc, dans le ciel. »

*Paul observe les nuages et se construit progressivement une image mentale qu'il transforme en langage.
 Qu'observes-tu sur la façon que Paul a de penser l'arbre ?*

Activité 2: Création du bot « imagine »
 1- Allongé (e) dans l'herbe de cette fin d'été, observe les nuages. Tu as trouvé une image ? Parfait !
 2- Vous allez écrire votre image mentale de nuage à la manière de Paul : c'est à dire en respectant l'ordre et les classes grammaticales des mots qu'emploie Paul.



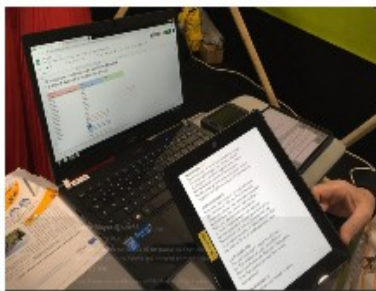
Mission des élèves après étude du texte « un arbre du ciel... »

Trouvez les noms communs (sg/masc)
 Les adjectifs (sg/ masc)
 Les verbes (3ème Pers./sg/ Présent Indicatif)

Dans le chapitre du coupeur de mots confié à votre équipe (3 à 4 élèves)

3

Les élèves lisent le texte, échangent et constituent leur corpus.



Les élèves travaillent sur papier ou sur numérique (framapad ou framacalc).

La gestion de cette étape de recherche dépend des choix de l'enseignant.

	A	B	C	D	E	F
1	"Un #nom# qui #verbe#, un #nom# #adjectif#, #adjectif#, un #n #nom#."					
2	"					
3	#nom#		#verbe#		#adjectif#	
4	Les noms sont masculins singuliers.				masculins singuliers	
5	rêve	= \$A\$2& A5&\$A\$2& "			gros	
6	malheur		pense		content	
7	dictionnaire		souffle		seul	
8	couloir		retourne		meilleur	
9	maitre		prononce		deux	
10	inverse					
11						
12						

4

Sur Framacalc : tableur collaboratif libre et gratuit.

Je partage le lien avec les élèves sur Pronote ou ENT.
Je peux renommer le lien pour faciliter sa saisie.
12 élèves peuvent écrire en même temps sur la feuille de calcul.

Au début de la feuille, je reprends la phrase « origines » saisie dans <http://www.brightspiral.com/tracery/>

J'indique bien aux élèves les contraintes grammaticales qu'ils devront respecter.
Pour le Botimagine6ème5, elles ont été trouvées en classe par les élèves.

```

tinygrammar
{
  "origines": [
    "Un #nom# qui #verbe#, un #nom# #adjectif#, #adjectif#, un #nom# du ciel, un #nom# blanc, un #nom# #adjectif#, dans le #nom#."
  ]
}
    
```

#nom#	#verbe#	#adjectif#
Les noms sont masculins singuliers.	Une personne	de

5

Le tableur est juste : passons à sa publication effective .

Pour publier sur Twitter, il faut disposer d'une adresse courriel. Pour Être le plus RGPD compatible, je vous recommande www.laposte.net car l'éducation nationale a choisi la poste comme partenaire.

Adresse e-mail : @laposte.net ✓

Mot de passe : Contient des caractères spéciaux

Confirmation du mot de passe :

Je ne suis pas un robot

J'accepte les Conditions Générales d'Utilisation et la Chartre Informatique et Libertés.

Je souhaite recevoir des communications commerciales par email de la part de La Poste et ses filiales

Je souhaite recevoir des communications commerciales par email de la part des partenaires de La Poste

Je ne souhaite pas recevoir des communications commerciales par voie postale de La Poste, ses filiales et ses partenaires.

6

Création du compte Twitter

Créer votre compte

Nom et prénom
BotImagine6ème5

Email
BotImagine@laposte.net

Utiliser un téléphone

Home
Explore
Notifications
Messages
Bookmarks
Lists
Profile
More

Home

What's happenin

BotImagine6ème5 @Imagine6ème5 · Now
Petites à nous suivre @franc1, pour essayer des nuages pebeques vers les classes impliqués dans les TwaM BotImagine6ème5.

BotImagine6ème5 @Imagine6ème5 · 6m
Un éléphant qui lance, un vert meilleur content, un news du ciel un bel blanc, un moment, pros, dans le bel #BotImagine6ème5

BotImagine6ème5 @Imagine6ème5 · 1h
Boujour @Toum, @AT_Cous @Miko @DianaMarcel @vadroull
Mais s'arrête les films 5 de collège L'acheté à Georges (24). Non, les pros nous promet Bot Imagine6ème5. On devait faire comme Paul et trouver les mots du bot dans le coupure de Mots.

Comment mettre en ligne le bot qui est sur la feuille framacalc sur votre compte Twitter ?

A noter : un compte Twitter Propulse un bot. Si vous en créez plusieurs, il faudra Créer un courriel pour un Compte Twitter.

(Gmail permet de créer des « alias » Pour créer plusieurs comptes Twitter mais il n'est pas RGPD compatible.)

7

Le site

<https://cheapbotsdonequick.com/>

C'est lui qui va lancer le Bot. Parce qu'il est trop fastidieux de recopier le code obtenu dans Tracery, nous pouvons utiliser une formule dans notre tableur.

tinycrammer 03/11/2019 à 17:57:55 JSON undo show colors

tinycrammer

```
{
  "elban": [
    "Un Anomé qui Averbet, un Anomé Adjectif,
    Adjectif, un Anomé du ciel, un Anomé blanc, un Anomé,
    Adjectif, dans le Anomé."
  ],
  "nom": [
    "rève",
    "malheur",
    "dictionnaire",
    "couloir",
    "matre",
    "inverse",
    "directeur",
    "ciel",
    "argent",
    "début"
  ],
  "adjectif": [
    "gros",
    "content",
    "seul",
    "meilleur",
    "enflammé"
  ]
}
```

boting

```
["Un Anomé qui Averbet, un Anomé Adjectif, un Anomé du ciel, un Anomé blanc, un Anomé, un Anomé Adjectif, dans le Anomé (24). Non, les pros nous promet Bot Imagine6ème5. On devait faire comme Paul et trouver les mots du bot dans le coupure de Mots."]
["nom"]
["rève",
"malheur",
"dictionnaire",
"couloir",
"matre",
"inverse",
"directeur",
"ciel",
"argent",
"début"]
["adjectif",
"gros",
"content",
"seul",
"meilleur",
"enflammé"]
```

L'objectif est de saisir le code généré dans **Tracery** pour Le copier dans **Cheapbotsdonequick**.

Si vous faites travailler les élèves Sur un éditeur collaboratif (framapad), Il suffira de coller le code sur Cheap. Le risque c'est d'avoir des erreurs de Code, virgule ou autre signe manquant.

8

L'aide de la formule : le tutoriel

=`=A2&A5&A2&"`,

- A2 étant la cellule dans laquelle se trouvent les guillemets informatiques (les balises \$ permettent de fixer la cellule lorsque nous allons répéter la formule sur les autres lignes de la colonne)
- A5 étant la cellule dans laquelle se trouve la première proposition de votre liste

Remplacez bien entendu les cellules A2 et A5 de cet exemple par les bonnes cellules de votre document.

Voir l'article de Joanna Marques (sur notre padlet)

9

Les manipulations sensibles

'rêve

	A	B	C	D	E	F
1	"Un #nom# qui #verbe#, un #nom# #adjectif#, #adjectif#, un #n# #nom#."					
2	"					
3	#nom#		#verbe#		#adjectif#	
4	Les noms sont masculins singuliers.					
5	rêve	= <code>=\$A\$2& A5&\$A\$2&"</code>				
6	malheur					
7	dictionnair e					
8	couloir		retourne		meilleur	
9	maitre		prononce		deux	
10	inverse					
11						
12						

Il faut taper ce code
Dans la cellule attenante
À votre premier relevé.
A2 et A5 étant les coordonnées
De « rêve »

Ne pas oublier de placer
les guillemets droites anglaises
dans une cellule en haut à gauche du tableau.

10

Suite des manipulations sensibles

Édition Format Trier Historique Commentaires Noms Presse-papier

Comme dans le jeu « bataille navale », A2 = guillemets et E10 = enflammé

Ensuite vous dupliquez la formule À l'ensemble du relevé. Ctrl C puis Ctrl V.

	A	B	C	D	E	F	G
1	"Un #nom# qui #verbe#, un #nom# #adjectif#, #adjectif#, un #nom# du ciel #nom#."						
2	"						
3	#nom#		#verbe#		#adjectif#		
4	Les noms sont masculins singuliers.				masculins singuliers		
5	rêve	"rêve",			gros	"gros",	
6	malheur	"malheur",	pense	"pense",	content	"content",	
7	dictionnaire	"dictionnaire",	souffle	"souffle",	seul	"seul",	
8	couloir	"couloir",	retourne	"retourne",	meilleur	"meilleur",	
9	maitre	"maitre",	prononce	"prononce",	deux	"deux",	
10	inverse	"inverse",	fait	"fait",	enflamme	"enflammé"	
11		"",	rencontre	"rencontre",			
12	directeur	"directeur",	lance	"lance",			
13	ciel	"ciel",	ouvre	"ouvre",			
14	argent	"argent",	demande	"demande",			

11

Fin des manipulations sensibles

Sur Cheapbotsdonequick, Vous collez le relevé obtenu sur votre Tableur. Si aucune erreur de code n'est repéré, un tweet « test » est généré automatiquement. Sinon, le site vous indique les erreurs en rouge dans le code.

Vous pouvez choisir la fréquence De publication de votre bot, choisir de partager le code Pour lancer le bot sur votre compte Twitter. N'oubliez pas de cliquer sur « SAVE ».

C'est parti : votre bot est lancé !

```

"invite",
"donne",
"est",
"part",
"est",
"salt",
"voit",
"fait",
"inverse",
"lave",
"commence",
"demande",
"veille"]
}
    
```

Un éléphant qui lance,
un vent meilleur, content,
un réveil du ciel, un fait blanc, un moment, gros, dans le fait, #botlittéraire

Every 3 hours post a tweet as **Imagine6eme5**

Don't reply to tweets sent to **Imagine6eme5**

Share Twitter source at cheapbotsdonequick.com/source/Imagine6eme5

SAVE

12

Vraie fin des manipulations sensibles

```
{  
  "origin": [  
    "DON RODRIGUE\nJe suis jeune, il est vrai, mais aux âmes  
#adjectif#\n#nom# #verbe# le nombre des années. \\\n#BotLitteraire"  
  ],  
}
```

DON RODRIGUE
Je suis jeune, il est vrai, mais aux âmes troublées,
La haine n'attend point le nombre des années. #BotLitteraire

Quelques éléments de code :

\n => retour à la ligne
La balise \\\n#BotLitteraire à la fin du code de votre bot permettra à votre bot d'être relayé par la communauté de Boteur.euses sur Twitter.

13



L'exemple du BotImagine6ème5 généré en 6ème à partir de *Le coupeur de Mots*

The screenshot shows a Twitter interface with a navigation menu on the left and a home feed on the right. The navigation menu includes Home, Explore, Notifications, Messages, Bookmarks, Lists, Profile, and More, with a 'Tweet' button at the bottom. The home feed displays four tweets from the account BotImagine6ème5 (@imagine6eme5):

- Tweet 1 (4h): Un professeur qui demande, un dos content, content, un arbre du ciel, un argent blanc, un éléphant, meilleur, dans le début. #BotLitteraire
- Tweet 2 (16h): Un arrêt qui sent, un point meilleur, meilleur, un bout du ciel, un exemple blanc, un stade, gros, dans le bruit. #BotLitteraire
- Tweet 3 (7h): Un stade qui souffle, un soupir gros, content, un bloc du ciel, un moment blanc, un cahier, content, dans le stade. #BotLitteraire
- Tweet 4 (10h): Un dos qui cublie, un stade content, gros, un lundi du ciel, un reçu blanc, un parapluie, seul, dans le matin. #BotLitteraire

14

Les bot créés pour le TraAM sont relayés par le compte @TraamL

Il vous suffit d'adresser, depuis le Compte Twitter de vot bot, un Tweet au compte @TraamL pour annoncer la naissance de votre bot.

Le compte @TraamL relaiera à ses abonnés votre bot. (profs de lettres qui participent aux Traam)

Home

What's happening?

TraAM Bot Langue @TraamL · 7s
 Découvrez le BotImagine de @Imagine6eme5, il permet aux élèves d'écrire, avec poésie, comme Paul, tout en discutant de ce que sont les verbes, les noms, les adjectifs et les cas épineux des mots de classe double (le, inverse, faill.) Comment les distinguer ?

BotImagine6eme5 @Imagine6eme5 · 1h
 Bonjour @TraamL @ATC_cours @bbihs @Jannamarques @yaeltboubilit Nous sommes les 6ème 5 du collège Lachenal à Faverques (74). Nous lançons notre premier Bot littéraire. On devait écrire comme Paul et trouver les mots du bot dans le coupeur de Mots.

TraAM Bot Langue @TraamL · 7m
 Replying to @Imagine6eme5
 Merci. On vous suit. 🙌

TraAM Bot Langue @TraamL · Nov 7
 Le compte @TraamL propose de répertorier et diffuser tous les bot littéraires qui permettent aux élèves de renforcer leurs compétences grammaticales et rédactionnelles.

TraAM Bot Langue @TraamL · Nov 7
 Voici le premier bot proposé par la twitclass de 6ème @6emesatc

More

Tweet

15

Demandes d'autorisations parentales ?

Même si les données personnelles ne sont pas identifiables :

- Compte classe/ bot Twitter
- Relevé collégial
- Mise en ligne par l'enseignant.

Il est de bon ton d'informer les familles de votre démarche et de faire passer une demande d'autorisation.

Internet responsable

Des outils et des ressources pédagogiques pour former les usages responsables d'Internet

LES TO ET L'ÉCOLE COMMUNICATION ET VIE PRIVÉE SE DOCUMENTER, PUBLIER

Boîte à outils

Partenariat :

Les documents de la boîte à outils sont publiés sur le territoire des Centres nationaux des langues et de la Culture Communautaire - Partage éducatif (Mieux connaître) à Paris.

Vous pouvez les modifier à votre convenance et les diffuser à votre convenance sans avoir besoin pour le même territoire de l'avis de modification. Il conviendra de renvoyer les modifications par la même adresse.

Le document est placé sous licence publique sur internet, selon les modalités de la licence publique sur internet (CC BY-NC-SA).

NOM ET DESCRIPTION	Format Word	Format Open Document	Format PDF	Format HTML
Autorisation d'enregistrement de l'usage de la boîte à outils (partenariat éducatif) Date de création : 07 février 2017	📄	📄	📄	📄
Autorisation d'enregistrement de l'usage de la boîte à outils (partenariat éducatif) Date de création : 07 février 2017	📄	📄	📄	📄
Autorisation d'enregistrement de l'usage de la boîte à outils (partenariat éducatif) Date de création : 07 février 2017	📄	📄	📄	📄

16